

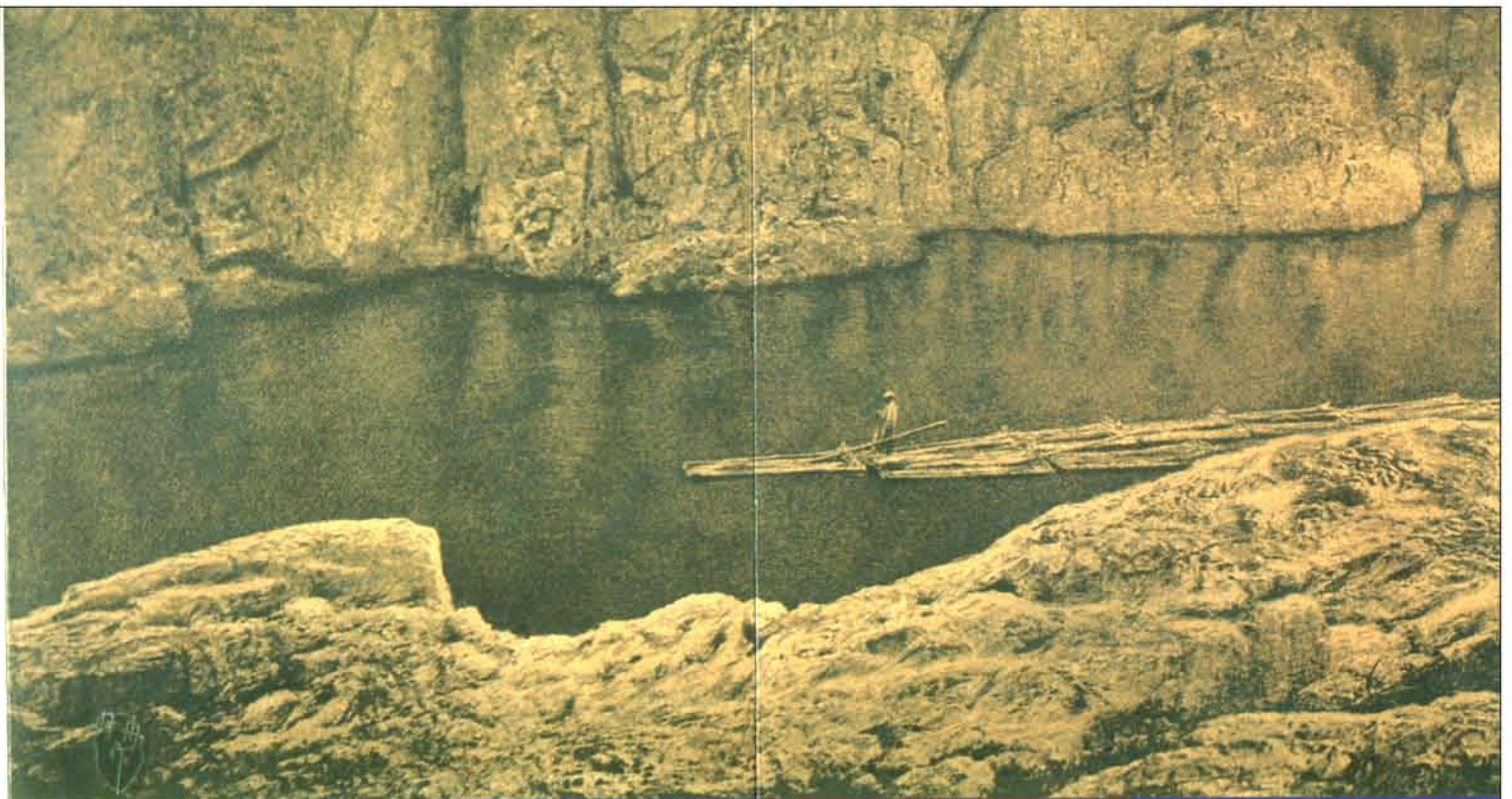


作家不詳「読書する二人の少女」1870年代 アンプロタイプ

日本に写真術が渡来したのは、今から約140年前、江戸時代末のことでした。西欧文明の利器として、蘭学者たちを中心に研究が行われ、写真の歴史の幕開けがなされました。幕末には、横浜と長崎に写真館が開業し、明治に入ると日本全国へと広がってゆきます。写真の浸透は、西洋的な視覚をもたらしただけでなく、明治のニューメディアとして社会に大きな変容をもたらしました。

大正時代には、アマチュア写真家を中心として「ヒクトリアリズム(絵画主義)をあらわす芸術写真が追求され、セグメント印刷法によるすぐれた作品が数多くつくられました。昭和に入ると、「新興写真」とよばれた、写真の独自性、純粋性を求める近代的な写真表現が成立します。戦争へと傾斜する時代の中で、より自由な表現を求めた「前衛写真」、写真の社会的な役割を実践する「報道写真」などが、多くの写真家によって模索され、様々な表現が生まれました。

本展では、当館のコレクションの中から、1945年以前に活躍をした写真家の作品を一点ずつ選び、渡来期から終戦までの日本の写真史を概観しようとするものです。



◆利用案内

観覧料—一般・大学500[400]円 小・中・高校生250[200]円  
[ ]内は、20名以上の団体料金(地下1階映像展示室の観覧料を含みます)  
65歳以上の方及び心身障害者で、その証明書をお持ちの方は無料となります。  
開館時間—10:00-18:00[木・金のみ20:00まで]入館は閉館の30分前  
休館日—毎週月曜日[月曜日が祝日の場合はその翌日]  
◆毎月第2・4土曜日は、小中高校生の常設展観覧は無料です。



○最寄り駅・西武池袋線  
東口より徒歩約8分  
○お車でのご来館はご遠慮下さい

◆地下1階 映像展示室のご案内  
映像工夫館 テーマIII 3D-ステレオを超えて 9/23まで開催  
作品展 3D LAB. part1 ステレオ観光 5/26まで開催

◆巡回常設展予告  
日本の写真「第2部 戦後写真の空間」7月5日[金]—9月23日[月]

◆会期中に担当学芸員によるフロアレクチャーを開催します  
毎月第三土曜日 午後2時より

◆講演会のお知らせ  
期間中、講演会を開催する予定です。  
詳細は、下記にお問い合わせ下さい。



東京都写真美術館  
〒153東京都目黒区三田1-13-3  
Tokyo Metropolitan Museum of Photography  
1-13-3, Mita, Meguro-ku, Tokyo, 153 Japan  
展覧会のご案内 03-3272-8600、ハローダイヤル

平成8年度常設展

日本の写真  
内なるかたち・外なるかたち  
第1部 渡来から1945年まで

Japanese Photography  
— Form In/Out  
Part 1: From its Introduction to 1945

1996年4月9日[火]—6月30日[日]  
3階常設展示室

J  
A  
P  
A  
N  
E  
S  
E  
P  
H  
O  
T  
O  
G  
R  
A  
P  
H  
Y

主催—東京都写真美術館

出品作品リスト

- |   |   |  |
|---|---|--|
| <p>1 浅野洋一 ASANO, Yoichi(生没年不詳)「碑」1940 481×338<br/>2 足立正太郎 ADACHI, Shotaro(1901-1996)「無題」1930s 256×198<br/>3 天野龍一 AMANO, Ryuichi(1902-1995)「脈拍」1938 297×397 彩色<br/>4 雨宮五六 AMAMIYA, Goroku(1886-1972)「雨あがり」1920s 223×272 C<br/>5 有賀栞五郎 ARIGA, Torogoro(1890-1993)「ボルク氏」1937 202×150<br/>6 池谷慶太郎 IKETANI, Keitaro(1890-1968)「龍宮遺徳の園」1920s 421×575 B<br/>7 石川光陽 ISHIKAWA, Koyo(1904-1989)「第10回メーデー」1929 200×285<br/>8 石津良介 ISHIZU, Ryosuke(1907-1991)「作品No.1」1937頃 292×242<br/>9 入江泰吉 IRIE, Taikichi(1905-1992)<br/>「四谷怪談」お岩(大阪四ツ橋文楽座時代)1939頃 303×233<br/>10 市田左右太 ICHIDA, Sota(1843-1896)「題不詳」1880s 265×206<br/>11 植田正治 UEDA, Shoji(1913-)「浜の人々」1935 358×388<br/>12 上野彦馬 UENO, Hikoma(1838-1904)「時道孝像」1872 100×69 A<br/>13 内田九一 UCHIDA, Kuichi(1844-1875)「女性像」1860s 88×55 AP<br/>14 梅坂篤里 UMESAKA, Ori(1900-1965)「晩鐘」1927 334×476 G<br/>15 瑛九 EIKYU(1911-1960)「題不詳」1930s 253×302<br/>16 大久保好六 OKUBO, Koro(1900-1936)「踊の雨」1926 520×250 B<br/>17 大東元 OTSUKA, Hajime(1912-1991)「悦路暮し(大阪)」1945 249×197<br/>18 岡田紅陽 OKADA, Koyo(1895-1972)「神韻雲峰」1943 453×555<br/>19 小川一真 OGAWA, Kazuma(1860-1929)<br/>「破損仏 鼓鐘 唐招提寺」1888-97 268×207<br/>20 小川月舟 OGAWA, Gesshu(1891-1967)「静映」1927 264×568 B<br/>21 小野隆太郎 ONO, Ryutarō(1885-1965)<br/>「初夏」1929 268×228 カラー 三色グリュ<br/>22 恩地孝四郎 ONCHI, Koshiro(1891-1955)「博物志」より 1938-40<br/>23 加藤恭平 KATO, Kyohēi(1909-1983)<br/>「七五三祝 明治神宮」1935-43 223×324<br/>24 鎌田弥寿治 KAMATA, Yasuji(1883-1977)「題不詳」1920s 197×138 AC<br/>25 亀井益明 KAMEI, Koreaki(1861-1896)「乃木希典」1894 542×437<br/>26 菊地俊吉 KIKUCHI, Shunkichi(1916-1990)「靖国神社」1941-45 215×308<br/>27 木村伊兵衛 KIMURA, Ihee(1901-1974)「那覇の市場」1935 374×250<br/>28 熊谷元一 KUMAGAI, Motokazu(1909-)<br/>「村の道を徴発された馬が行く、智里村」1937 248×324<br/>29 熊沢巖二 KUMAZAWA, Maroni(1895-1958)「題不詳」1920s 208×132<br/>30 黒川翠山 KUROKAWA, Suizan(1882-1944)「題不詳」1906頃 550×400<br/>31 桑原甲子雄 KUWABARA, Kinco(1913-)「街」1935 360×539<br/>32 小石清 KOISHI, Kiyoshi(1908-1957)「叫喚」1938 294×368<br/>33 河野浅八 KONO, Asahachi(1876-1943)「Pond Fantasy」1931 332×269<br/>34 河野 徹 KONO, Toru(1907-1984)「挽歌」1939 334×319<br/>35 小島平八郎 KOJIMA, Heihachiro(1895-1973)「線とマッス」1930s 238×297<br/>36 小島南泉 KOJIMA, Yusen(1900-1982)「風」1925 256×362 B<br/>37 小島柳蛙 KOJIMA, Ryua(1820-1882)<br/>「小島柳蛙とその家族」1874頃 78×103 A<br/>38 小関庄太郎 KOSEKI, Shotaro(1907-)「老婆、町に入るの画」1927 236×282<br/>39 後藤敬一郎 GOTO, Keiichiro(1918-)「最後の審判」1938-40 550×447<br/>40 小林鳩村 KOBAYASHI, Meison(生没年不詳)「エレクトロン」1938 372×276<br/>41 小林祐史 KOBAYASHI, Yuji(1900-1989)<br/>「アメリカ・ガリ・クルナ」1920-30s 188×148<br/>42 斉藤鶴児 SAITO, Koji(生没年不詳)「寂境」1930s 298×248<br/>43 佐伯啓三郎 SAEKI, Keizaburo(1918-1991)<br/>「奉納護国の大草鞋、浅草仁王門」1941 295×219<br/>44 堺 時雄 SAKAI, Tokio(1898-1991)「過逝の意気」1920 530×410 G</p> | <p>45 坂本万七 SAKAMOTO, Manshichi(1900-1974)「人造人間」1924 139×287<br/>46 桜井栄一 SAKURAI, Eiichi(1909-)「上水風景」1935 147×133<br/>47 佐藤虹児 SATO, Koji(1911-1955)「晩秋素描(其の一)」1938 355×288<br/>48 塩谷定好 SHIOTANI, Teiko(1899-1988)「婦人像」1932 224×226<br/>49 鹿野 寧 SHIKANO, Yasushi(1902-1993)「少女像」1920-30s 266×215 C<br/>50 シゲタ、ハリー・K. SHIGETA, Harry K.(1902-1963)「セルフ・ポートレート」<br/>Selfportrait 1930s 411×340<br/>51 渋谷龍吉 SHIBUYA, Ryukichi(1907-1995)「朝の門出」1930s 360×263<br/>52 島村榮福 SHIMAMURA, Shiyo(1903-1974)「丘」1928 237×401 彩色<br/>53 島村達紅 SHIMAMURA, Hoko(1899-1944)「タンク」1930s 224×292<br/>54 下岡蓬杖 SHIMOOKA, Renjo(1823-1914)「木村政信像」1862 81×69 A<br/>55 鈴木真一(二代) SUZUKI, Shinichi II(生没年不詳)<br/>「女子高等師範」1899 214×269 AP<br/>56 高田啓義 TAKADA, Minayoshi(1899-1982)「出かける舟」1920s 164×262<br/>57 高山正隆 TAKAYAMA, Masataka(1895-1981)「静物」1925 198×172<br/>58 田島二男 TAJIMA, Tsugio(1903-)「穴」1930s 452×409<br/>59 田中新一 TANAKA, Shinichi(生没年不詳)「パーレット試作」1930s 242×168<br/>60 田淵銀秀 TABUCHI, Kaneyoshi(1917-)「雲」1940 307×402<br/>61 田淵行男 TABUCHI, Yukio(1905-1989)「夏の朝(2)」。立山」1944 304×408<br/>62 田本研造 TAMOTO, Kenzo(1832-1907)「男性像」1893 144×102 AP<br/>63 樽井芳雄 TARUI, Yoshio(1902-1977)「讃讃」1938 503×383 彩色<br/>64 千葉植介 CHIBA, Teisuke(1917-1965)「道進い」1942 254×303<br/>65 辻村修吉 TSUJIMURA, Shukichi(1910-1991)「おはなし」1942<br/>66 寺嶋萬治 TERASHIMA, Manji(1898-1983)「早川雪州」1930s 266×191<br/>67 永江 博 NAGAE, Hiroshi(1886-1963)「スード」1925頃 405×302 G<br/>68 永田一簡 NAGATA, Isshu(1903-1988)「題不詳」1940-45 297×247<br/>69 中村立行 NAKAMURA, Rikko(1912-1994)「小使いさん」1944 258×184<br/>70 中山岩太 NAKAYAMA, Iwata(1895-1949)「タイトライター」1936 225×279<br/>71 名取洋之助 NATORI, Yonosuke(1910-1962)「アメリカ」より1937 255×369<br/>72 成田隆吉 NARITA, Ryukichi(生没年不詳)「女」1929頃 212×268<br/>73 西山 清 NISHIYAMA, Kiyoshi(1893-1983)「建長寺数石」1937 258×272<br/>74 服部義文 HATTORI, Yoshifumi(生没年不詳)「禅寺」より1938-39 430×354<br/>75 ハナヤ勲兵衛 HANAYA, Kanbei(1903-1991)「シルクハット」1937 559×412<br/>76 濱谷 浩 HAMAYA, Hiroshi(1915-)<br/>「ターキー(水の江滝子)の最後の舞台稽古」1939 200×299<br/>77 林 忠彦 HAYASHI, Tadahiko(1918-1990)「帝都空の瀧り」1941 368×247<br/>78 平井輝七 HIRAI, Terushichi(1900-1970)「月の夢」1938 395×318 彩色<br/>79 福光太郎 FUKU, Mitsutaro(1898-1965)<br/>「乾ドックにて」At the Dry Dock 1934頃 245×293<br/>80 福田善治 FUKUDA, Katsuji(1899-1991)「深川の娘」1936 345×258<br/>81 福原信三 FUKUHARA, Shinzo(1884-1948)「題不詳」1920-30s 214×288 PG<br/>82 福原路草 FUKUHARA, Roso(1892-1946)「題不詳」1930s 274×365<br/>83 福森白洋 FUKUMORI, Hakuyo(1887-1842)「湖畔の吹雪」1922 259×397 B<br/>84 藤本四八 FUJIMOTO, Shihachi(1911-)<br/>「徴兵検査、千代田区麹町にて」1941 339×262<br/>85 瀧上白陽 FUCHIKAMI, Hakuyo(1889-1960)「題不詳」1920s 249×227<br/>86 保々五郎 HOBŌ, Goro(1892-1973)「題不詳」1920s 245×378<br/>87 本庄光郎 HONJO, Koro(1907-1995)「意識の流れ」1940 180×430<br/>88 正岡国男 MASAOKA, Kunio(1908-1978)「題不詳」1930s 431×270<br/>89 益子愛太郎 MASUKO, Aitaro(1882-1968)「農夫耕作」1926 330×406 G<br/>90 松島 進 MATSUSHIMA, Susumu(1913-)「空原恒彦」1943 287×234<br/>91 南 実 MINAMI, Minoru(1887-1948)「風景」1943 283×277</p> | <p>92 村田米太郎 MURATA, Yonetaro(1907-1943?)「風景」1940頃 338×425<br/>93 森脇英一 MORIWAKI, Eiichi(生没年不詳)<br/>「農具のある風景」1939頃 266×383<br/>94 師岡宏次 MOROOKA, Koji(1914-1991)「銀座の小路」1937 321×211<br/>95 安本伸治 YASUI, Nakaji(1903-1942)「磁気」1940 284×228 CP<br/>96 安本江陽 YASUMOTO, Koyo(1889-1941)「たそがれの村」1931 182×283<br/>97 安本南陽 YASUMOTO, Nanyo(1905-1977)「題不詳」1930s 258×221<br/>98 矢野敏延 YANO, Toshinobu(生没年不詳)「曲線」1935 417×545<br/>99 大和良平 YAMATO, Ryohēi(生没年不詳)「花」1930s 283×237<br/>100 吉川富三 YOSHIKAWA, Tomizo(1900-1995)<br/>「飯田幸次郎君」1933 403×311<br/>101 吉崎一人 YOSHIKAWA, Hitori(1912-1984)「夏」1934 114×155<br/>102 フェリックス・ベアト BEATO, Felix(1825-没年不詳)<br/>「愛宕山から見た江戸のメヌマ」1865-66 213×1502 AP<br/>103 エリファレット・ブラウン・ジュニア BROWN, Eliphalet, Jr.(1816-1886)<br/>「田中光儀像」1854 92×67 D<br/>104 レイモンド・スティールフリート STILLFRIEDT, Raimund(1839-1911)<br/>「女性像」1870s 246×197 AP:彩色<br/>105 チャールズ・D. フレデリックス FREDRICKS, Charles DeForest(1823-1894)<br/>「野々村忠実像」1860 69×57 D<br/>106 作家不詳「佐々木秀造像」1866 102×74 A<br/>107 作家不詳「拳銃を持つ洋装の侍」1860s 80×56 A<br/>108 作家不詳「角館省三像」1872 98×71 A<br/>109 作家不詳「松平忠礼を囲む写場」1860s 67×85 A<br/>110 作家不詳「笛を吹く松平忠厚」1860s 79×55 A<br/>111 作家不詳「後藤一乗夫妻」1860s 121×93 A<br/>112 作家不詳「読書する二人の少女」1870s 65×93 A<br/>113 作家不詳「青年像」1870s 114×84 AP:彩色<br/>114 作家不詳「キセルを持つ青年」1870s 106×72<br/>115 作家不詳「松平忠礼と忠厚ら」1869-70 155×108 AP<br/>116 作家不詳「袴をはいた青年」1870s 91×63 A<br/>117 作家不詳「大坂、造幣寮門外」1880s 214×272 AP<br/>118 作家不詳「鎌倉の大仏」1880s 532×413 AP:彩色<br/>119 作家不詳「西の丸、東京」1880s 196×268 AP:彩色<br/>120 作家不詳「野菜売り」1880s 212×267 AP:彩色</p> |
|---|---|--|

〔備考〕

- 作家は作家不詳をのぞき五十音順の表記である。
- リストは左から作家名・生没年・タイトル・撮影年・イメージサイズ(タテ×ヨコmm)・技法を示す。
- 技法の表記の無いものはすべてゼラチン・シルバー・プリントである。なお、技法の略称は下記の通り。
- A=アンプロタイプ AP=銅鋳紙 C=カーボンプリント  
CP=コロタイプ印刷 G=ゴム印刷 B=ブロムオイル印刷  
AC=オートクローム PG=フォトグラビア D=ダゲレタイプ