

TOKYO PHOTOGRAPHIC ART MUSEUM

# 東京都写真美術館

日本初の写真・映像の総合美術館



東京都写真美術館は、日本初の写真と映像の総合美術館として、1995年に恵比寿ガーデンプレイスに誕生。コレクション展、国内外の著名作家の個展、映像とアートの祭典「恵比寿映像祭」など、年間15本程の展覧会を開催しています。上質な映画を上映する1階ホール、貴重な写真集がそろった専門図書室、オリジナルグッズが豊富なミュージアム・ショップやカフェなど、訪れるたびに発見のある美術館です。

開館時間 10:00-18:00 (木・金曜日：10:00-20:00)

\*入館は閉館時間の30分前まで。\*開館時間は変更になる場合があります。

休館日 月曜日(祝休日の場合は翌平日)、年末年始および臨時休館日

ウェブサイト [www.topmuseum.jp](http://www.topmuseum.jp)



東京都写真美術館

〒153-0062

東京都目黒区三田1-13-3 恵比寿ガーデンプレイス内

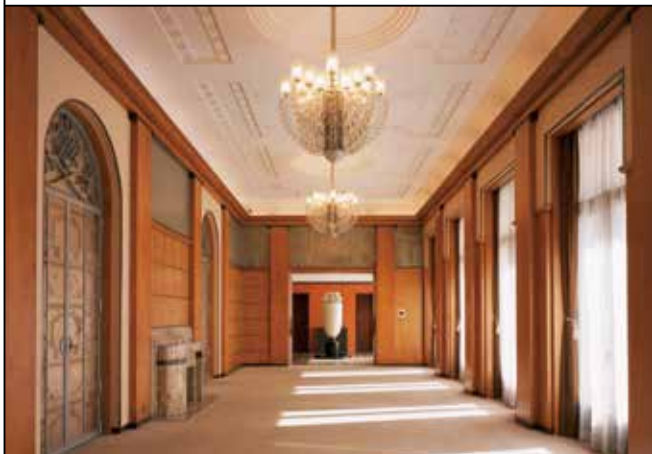
JR恵比寿駅から徒歩7分

☎03-3280-0099 (代表)

TOKYO METROPOLITAN TEIEN ART MUSEUM

# 東京都庭園美術館

1933年に建てられた旧朝香宮邸を活用



1910年～30年代にかけてヨーロッパを席卷した“アール・デコ”様式を日本でいち早く取り入れた旧朝香宮邸。基本設計は宮内省内匠寮が担当し、主要な部屋の内装をフランスの装飾美術家アンリ・ラパンに依頼。1983年に東京都庭園美術館としてオープンし、2014年に新館をリニューアル。展覧会や、年に数回コンサートを開催し、優雅な空間が訪れる人を魅了しています。

開館時間 10:00-18:00

\*入館は閉館時間の30分前まで。\*開館時間は変更になる場合があります。

休館日 月曜日(祝休日の場合は翌平日)、年末年始

ウェブサイト [www.teien-art-museum.ne.jp](http://www.teien-art-museum.ne.jp)



東京都庭園美術館

〒108-0071

東京都港区白金台5-21-9

JR目黒駅から徒歩7分

☎03-3443-0201 (代表)

## おとなり美術館散歩

東京都写真美術館と東京都庭園美術館は、ゆっくり歩いて30分ほどの距離。2館をつなぐのは、歴史の薫り漂う魅惑の散歩道。さあ今日はいいい天気、2つの美術館のはしごにでかけましょう。

1.8キロメートル 徒歩約30分

# 東京都写真美術館

おさんぽ  
MAP

# 東京都庭園美術館



<JR恵比寿駅から徒歩7分>

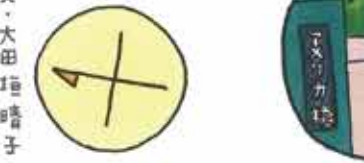


昔のビル工場のえんとつの1本 (愛称「かぶとえんとつ」)



恵比寿駅

動く歩道 (スカイウォーク)



画文・大田 晴晴子



恵比寿神社  
1894年に  
工場内に  
祀られた  
1994年に、ここに新築も  
建立



吉田翁碑  
この地域、この  
開発者、この  
ほ  
多くの芸術家の  
ペトロリであった  
吉田弥一郎の碑



国立科学博物館  
附属自然教育園  
中世の豪族の  
館跡なども  
見られる  
武蔵野の自然  
が残る



この辺り、昔は長者丸町と  
呼ばれていた (現在は上大崎2丁目)  
長者丸邸住所  
長者丸邸  
並ぶ!



<JR目黒駅から徒歩7分>



なぜか凹んだ  
壁面  
ミステリー!  
スポット?!  
旧朝香宮邸敷地の本陣の  
はしこなのである!  
という説あり



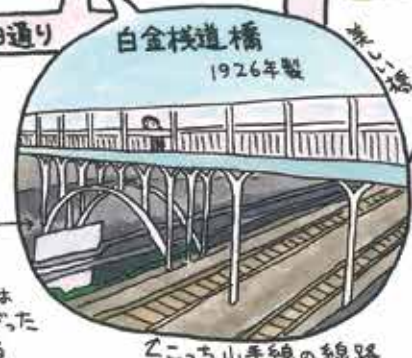
誕生八幡神社  
この場所に由来  
太田道灌が  
夫人の安産を祈って  
安産の  
守り神!



坂の上なので  
夕日が美しく  
みえる場所



巨大な球体!  
これは自動車学校の建物



白金椏道橋  
1926年製  
ア子聖例のりアは  
埼京線で一段下がった  
位置に線路がある  
こっち山手線の線路

おすすめ散歩コース  
距離・約1.8キロメートル  
所要時間・約30分