

[上映]

アピチャップン本人が選ぶ短編集 2016年12月13日[火]→2017年1月5日[木]

会場 東京都写真美術館 1階ホール(定員入替制/定員190名)
 料金 当日券(1プログラムにつき)一般1,500円/学生1,200円/中高生1,000円/65歳以上1,000円/障がい者手帳をお持ちの方とその介護者1,000円
 リピーター割(本プログラム当日券または「アピチャップン・ウィーラセタクン 亡霊たち」展のチケット提示)1,000円
 休映日 2016年12月19日[月]、12月26日[月]、12月29日[木]~2017年1月1日[日]

上映作品(プログラム構成:アピチャップン・ウィーラセタクン)

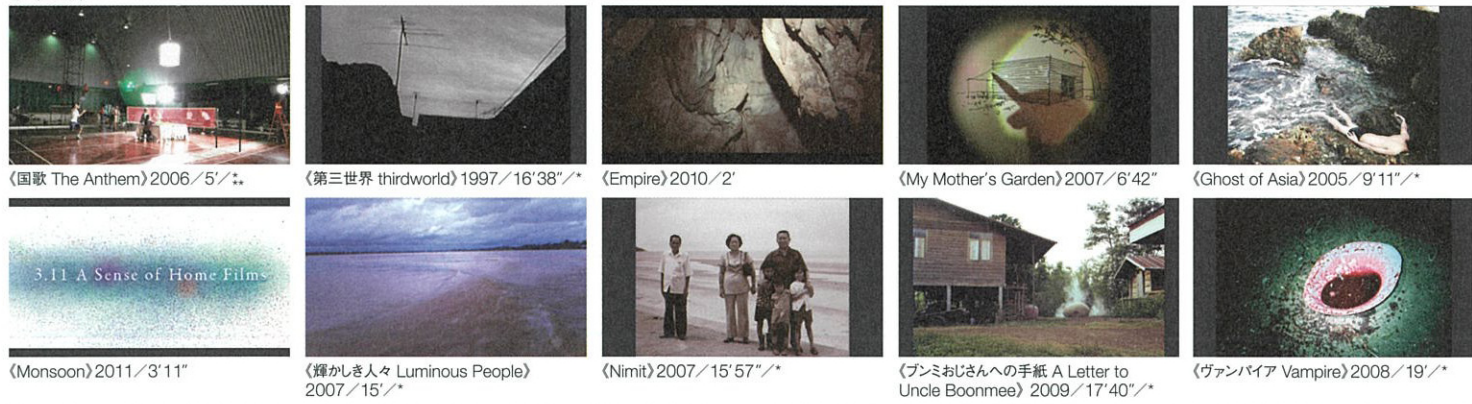
A (93分)



B (90分)



C (90分)



D (91分)



上映スケジュール 開場18:45 上映19:00 ただし、2017年1月2日[月・祝]、3日[火]のみ、13:00からの上映となります。

12/13 火	12/14 水	12/15 木	12/16 金	12/17 土	12/18 日	12/19 月	12/20 火	12/21 水	12/22 木	12/23 金・祝	12/24 土	12/25 日	12/26 月	12/27 火	12/28 水	12/29~ 2017/1/1	1/2 月・祝	1/3 火	1/4 水	1/5 木
A	B	C	D	A	B ***	休映	C	D	A	B	C	D	休映	A	B	休映	C	D	A	B

*すべてタイ語・英語/英語・日本語字幕付 Dialogues in Thai and English, subtitled in English and Japanese
 **国歌 The Anthem)は各プログラムの冒頭で上映します。
 ***12/18[日]の上映前に監督の挨拶があります。

[シンポジウム]

「映像の不可視性をめくって」

本展の重要なキーワードである、目に見えない亡霊=Ghostから、アピチャップン作品の背景にある歴史や政治、同時に映像本来にそなわっている「不可視性」という問題をテーマに、アジアへの造詣が深い識者との対話を通じてさまざまな立場から考察するシンポジウムです。

2016年12月18日[日] 15:00~17:30 英日通訳付

会場 東京都写真美術館 1階ホール
 定員 190名(整理番号順入場/自由席/当日10時より1階ホール受付で入場整理券を配布します)
 出演 アピチャップン・ウィーラセタクン(出品作家)、四方田犬彦(映画研究者)、
 富田克也(映画監督)、相澤虎之助(映画監督/脚本家)

[ギャラリートーク]

会期中第2・4金曜日16時および2017年1月3日[火]16時より学芸員による展示解説を行います。観覧券チケット(当日消印)をご持参の上、地下1階展示室入口にお集まりください。

[展覧会カタログ]

『アピチャップン・ウィーラセタクン 亡霊たち』定価本体:2,400円(税別)
 B5/200頁 東京都写真美術館編 河出書房新社発行

*やむを得ぬ事情により、関連事業を予告なく変更することがございます。
 ※本展覧会は混雑した場合、入場制限をする場合がございます。あらかじめご了承ください。また、お申し込みは、お申し込みをさせていただきます。
 ※その他の関連企画・最新情報につきましては美術館ホームページをご確認ください。

総合開館20周年記念

アピチャップン ウィーラセタクン 亡霊たち

APICHA TPONG WEERASETHAKUL GHOSTS IN THE DARKNESS

2016年 2017年
 12月13日[火] → 1月29日[日]

東京都写真美術館 地下1階展示室

開館時間 10:00~18:00(木・金は20:00まで)
 2017年1月2日[月・振休]・3日[火]は11:00~18:00
 入館は閉館の30分前まで
 休館日 毎週月曜日(月曜日が祝日の場合は開館、翌平日休館、ただし1月3日[火]は開館)
 年末年始(2016年12月29日[木]~2017年1月1日[日・祝])
 観覧料 一般600(480)円
 学生500(400)円
 中高生・65歳以上400(320)円
 ※()は20名以上の団体料金
 ※小学生以下および障害者手帳をお持ちの方とその介護者は無料
 ※第3水曜日は65歳以上無料
 主催 東京都 東京都写真美術館/産経新聞社
 助成 公益信託タカシマヤ文化基金
 協賛 SHISEIDO
 後援 タイ王国大使館

東京都写真美術館

TOKYO PHOTOGRAPHIC ART MUSEUM

〒153-0062 東京都目黒区三田1-13-3 恵比寿ガーデンプレイス内
 TEL 03-3280-0099 topmuseum.jp



JR恵比寿駅東口より徒歩約7分/東京外口日比谷線恵比寿駅より徒歩約10分
 当館には専用の駐車場はございません。お車でのご来場の際は近隣の有料駐車場をご利用ください。

TOP MUSEUM