

Kurigami Kazumi - portrait of a moment

操上和美 — 時のポートレート ノスタルジックな存在になりかけた時間。

2012.9.29 sat. >>> 12.2 sun.

主催：公益財団法人東京都歴史文化財団 東京都写真美術館／朝日新聞社

Organized by Tokyo Metropolitan Museum of Photography, Tokyo Metropolitan Foundation for History and Culture / The Asahi Shimbun



東京都写真美術館 2階展示室

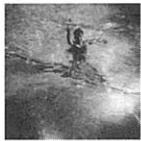
2F Exhibition Gallery, Tokyo Metropolitan Museum of Photography

出品リスト | List of the works

シリーズ〈陽と骨〉 | 'HITOHONE'

1970年代から撮り続けているシリーズ。モノクロの作品は全て、おもちゃカメラで撮影したため、光と影のコントラストが強く、対象物のテクスチャーが際立っている。被写体の質感や空間の気配が匂い立つようなカラー作品も、作家特有の生理的感覚によってとらえられている。

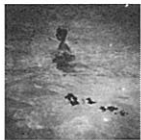
This is a series he has worked on since the 1970s. All black-and-white works were taken using a toy camera resulting in extremely strong contrast and exaggeration of the texture of the subject. The color photographs, in which the feel or atmosphere of the subject are prominent, demonstrate the unique, instinctive aesthetics of the artist.



ファミリー | Family
1975
ロサンゼルス、カリフォルニア州、アメリカ | Los Angeles, CA, U. S. A.
発色現像方式印画 | Chromogenic print
1800×1800



無題 | Untitled
1976
ロサンゼルス | Los Angeles
ゼラチン・シルバー・プリント | Gelatin silver print
610×508



ファミリー | Family
1975
ロサンゼルス | Los Angeles
ゼラチン・シルバー・プリント | Gelatin silver print
610×508



無題 | Untitled
1974
アラスカ | Alaska
ゼラチン・シルバー・プリント | Gelatin silver print
610×508



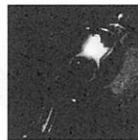
ファミリー | Family
1974
ロサンゼルス | Los Angeles
ゼラチン・シルバー・プリント | Gelatin silver print
610×508



無題 | Untitled
1976
ロサンゼルス | Los Angeles
ゼラチン・シルバー・プリント | Gelatin silver print
610×508



ファミリー | Family
1975
ロサンゼルス | Los Angeles
ゼラチン・シルバー・プリント | Gelatin silver print
610×508



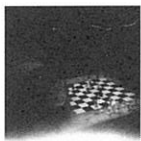
無題 | Untitled
1974
ロサンゼルス | Los Angeles
ゼラチン・シルバー・プリント | Gelatin silver print
610×508



氷河 | Glaciers
1974
アラスカ、アメリカ | Alaska, U. S. A.
ゼラチン・シルバー・プリント | Gelatin silver print
610×508



無題 | Untitled
1974
ニューヨーク | New York
ゼラチン・シルバー・プリント | Gelatin silver print
610×508



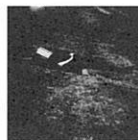
無題 | Untitled
1976
ニューヨーク、アメリカ | New York, U. S. A.
ゼラチン・シルバー・プリント | Gelatin silver print
610×508



無題 | Untitled
1976
ロサンゼルス | Los Angeles
ゼラチン・シルバー・プリント | Gelatin silver print
610×508



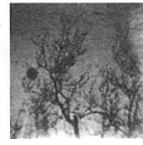
無題 | Untitled
1976
ニューヨーク | New York
ゼラチン・シルバー・プリント | Gelatin silver print
610×508



本を読む女 | Woman Reading a Book
1974
ロサンゼルス | Los Angeles
ゼラチン・シルバー・プリント | Gelatin silver print
610×508



無題 | Untitled
1975
ロサンゼルス | Los Angeles
ゼラチン・シルバー・プリント | Gelatin silver print
1440×1550



無題 | Untitled
1974
ロサンゼルス | Los Angeles
ゼラチン・シルバー・プリント | Gelatin silver print
610×508



無題 | Untitled
1974
ロサンゼルス | Los Angeles
ゼラチン・シルバー・プリント | Gelatin silver print
610×508



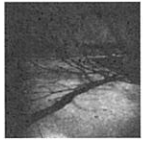
無題 | Untitled
1974
ニューヨーク | New York
ゼラチン・シルバー・プリント | Gelatin silver print
610×508



無題 | Untitled
1974
東京 | Tokyo, Japan
ゼラチン・シルバー・プリント | Gelatin silver print
610×508



Don't Shoot My Right Heart.
1974
バーストロー、カリフォルニア州、アメリカ | Barstow, CA, U. S. A.
ゼラチン・シルバー・プリント | Gelatin silver print
1440×1550



無題 | Untitled
1974
ニューヨーク | New York
ゼラチン・シルバー・プリント | Gelatin silver print
610×508



無題 | Untitled
1974
アラスカ | Alaska
ゼラチン・シルバー・プリント | Gelatin silver print
577×577



無題 | Untitled
1974
東京 | Tokyo
ゼラチン・シルバー・プリント | Gelatin silver print
610×508



明日を見る家族 | Family Gazing Towards Tomorrow
1974
ロサンゼルス | Los Angeles
ゼラチン・シルバー・プリント | Gelatin silver print
1440×1550



無題 | Untitled
1976
ロサンゼルス | Los Angeles
ゼラチン・シルバー・プリント | Gelatin silver print
610×508



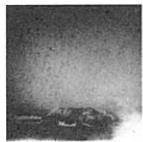
海を見る | Watching the Ocean
1976
ハワイ、アメリカ | Hawaii, U. S. A.
ゼラチン・シルバー・プリント | Gelatin silver print
1440×1550



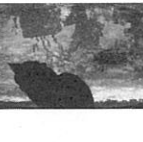
NY City
1974
ニューヨーク | New York
ゼラチン・シルバー・プリント | Gelatin silver print
610×508



無題 | Untitled
1982
ニューイングランド、アメリカ | New England, U. S. A.
発色現像方式印画 | Chromogenic print
1000×1500



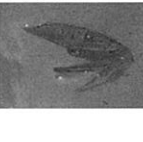
無題 | Untitled
1974
モンテレー、カリフォルニア州、アメリカ | Monterey, CA, U. S. A.
ゼラチン・シルバー・プリント | Gelatin silver print
1440×1550



夢を見る猫 | Cat Dreaming
1979
ヘブリディーズ諸島、スコットランド | Hebrides, Scotland
発色現像方式印画 | Chromogenic print
600×900



無題 | Untitled
1974
ニューヨーク | New York
ゼラチン・シルバー・プリント | Gelatin silver print
610×508



無題 | Untitled
1979
ヘブリディーズ諸島 | Hebrides, Scotland
発色現像方式印画 | Chromogenic print
600×900



無題 | Untitled
1976
ロサンゼルス | Los Angeles
ゼラチン・シルバー・プリント | Gelatin silver print
610×508



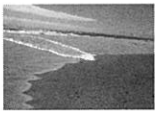
無題 | Untitled
1980
ブラジル | Brazil
発色現像方式印画 | Chromogenic print
600×900



無題 | Untitled
1974
ロサンゼルス | Los Angeles
ゼラチン・シルバー・プリント | Gelatin silver print
610×508



無題 | Untitled
1981
ブラジル | Brazil
発色現像方式印画 | Chromogenic print
1000×1500



無題 | Untitled
1982
ハワイ | Hawaii
発色現像方式印画 | Chromogenic print
1000×1500



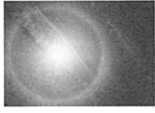
無題 | Untitled
1978
アリゾナ、アメリカ | Arizona, U. S. A.
発色現像方式印画 | Chromogenic print
1000×1500



無題 | Untitled
1977
ロサンゼルス | Los Angeles
発色現像方式印画 | Chromogenic print
1000×1500



無題 | Untitled
2000
ロサンゼルス | Los Angeles
発色現像方式印画 | Chromogenic print
1000×1500



無題 | Untitled
1995
ロサンゼルス | Los Angeles
発色現像方式印画 | Chromogenic print
1000×1500

シリーズ〈NORTHERN〉 | ‘NORTHERN’

1994年、実父の他界をきっかけに、生地、北海道へ旅をした写真から始まったシリーズ。北の地へと向かう作家のまなざしが、日常や風景に垣間見える死生観を静かにとらえている。ロバート・フランクと共にノバスコシア（1992年）や富良野へ旅した写真（1994年）も含まれている。

Upon the death of his father in 1994, he returned to his native Hokkaido where he began work on this series. Focusing on this northern land, he has quietly captured an outlook on life and death through everyday subjects or landscapes. The series includes photographs that he took on his trips to Nova Scotia (1992) and Furano (1994) with Robert Frank.



空知川 | Sorachi River
2009.12
北海道 富良野 | Furano, Hokkaido, Japan
ゼラチン・シルバー・プリント | Gelatin silver print
508×610



無題 | Untitled
1991.7
北海道 | Hokkaido
ゼラチン・シルバー・プリント | Gelatin silver print
508×610



無題 | Untitled
2009.12
北海道 | Hokkaido
ゼラチン・シルバー・プリント | Gelatin silver print
1440×2225



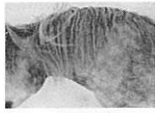
無題 | Untitled
1999.6
北海道 | Hokkaido
ゼラチン・シルバー・プリント | Gelatin silver print
508×610



空知川 | Sorachi River
1994.1
富良野 | Furano
ゼラチン・シルバー・プリント | Gelatin silver print
508×610



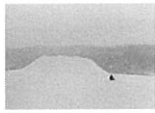
無題 | Untitled
1994.4
北海道 | Hokkaido
ゼラチン・シルバー・プリント | Gelatin silver print
508×610



無題 | Untitled
1973.11
北海道 | Hokkaido
ゼラチン・シルバー・プリント | Gelatin silver print
508×610



無題 | Untitled
1999.6
北海道 | Hokkaido
ゼラチン・シルバー・プリント | Gelatin silver print
508×610



無題 | Untitled
2012.1
富良野 | Furano
ゼラチン・シルバー・プリント | Gelatin silver print
508×610



無題 | Untitled
1999.6
北海道 | Hokkaido
ゼラチン・シルバー・プリント | Gelatin silver print
508×610



冬の庭 | Winter Garden
2012.1
富良野 | Furano
ゼラチン・シルバー・プリント | Gelatin silver print
2225×1440



無題 | Untitled
2009.12
北海道 | Hokkaido
ゼラチン・シルバー・プリント | Gelatin silver print
508×610



夏の庭 | Summer Garden
2011.8
北海道 | Hokkaido
ゼラチン・シルバー・プリント | Gelatin silver print
1440×2225



ノバスコシア | Nova Scotia
1992.6
ノバスコシア、カナダ | Nova Scotia, Canada
ゼラチン・シルバー・プリント | Gelatin silver print
508×610



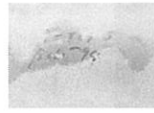
無題 | Untitled
2010.8
北海道 | Hokkaido
ゼラチン・シルバー・プリント | Gelatin silver print
508×610



ノバスコシア | Nova Scotia
1992.6
ノバスコシア | Nova Scotia
ゼラチン・シルバー・プリント | Gelatin silver print
508×610



無題 | Untitled
2011.8
北海道 | Hokkaido
ゼラチン・シルバー・プリント | Gelatin silver print
508×610



無題 | Untitled
1994.3
北海道 | Hokkaido
ゼラチン・シルバー・プリント | Gelatin silver print
508×610



無題 | Untitled
1994.4
北海道 | Hokkaido
ゼラチン・シルバー・プリント | Gelatin silver print
508×610



無題 | Untitled
1999.6
北海道 | Hokkaido
ゼラチン・シルバー・プリント | Gelatin silver print
508×610



無題 | Untitled
2010.8
北海道 | Hokkaido
ゼラチン・シルバー・プリント | Gelatin silver print
508×610



無題 | Untitled
1998.2
北海道 | Hokkaido
ゼラチン・シルバー・プリント | Gelatin silver print
508×610



無題 | Untitled
2009.12
北海道 | Hokkaido
ゼラチン・シルバー・プリント | Gelatin silver print
508×610



無題 | Untitled
2009.12
北海道 | Hokkaido
ゼラチン・シルバー・プリント | Gelatin silver print
508×610



無題 | Untitled
1999.6
北海道 | Hokkaido
ゼラチン・シルバー・プリント | Gelatin silver print
1440×2225



ノバスコシア | Nova Scotia
1992.6
ノバスコシア | Nova Scotia
ゼラチン・シルバー・プリント | Gelatin silver print
508×610



冬の窓 | Winter Window
1993.2
北海道 | Hokkaido
ゼラチン・シルバー・プリント | Gelatin silver print
1440×2225

・会場構成の都合により、一部、展示順と異なる場合、作品が変更になる場合がございますので、ご了承ください。
・作品リストは、タイトル、撮影年、撮影場所、技法、サイズの順で記しました。
・作品は全て作家蔵、プリント制作年は2012年です。
・サイズは全て印画紙サイズ、縦×横をmm単位で表記しました。
・Please note that circumstances may result some works being displayed in a different order, or different works being substituted.
・Data in the list of works is presented in the following order: page number, title, date photographed, location, technique, size
・All works are the property of the artist and were printed in 2012
・All dimensions are in mm, and refer to paper size (height x width)

関連展示マップ | Exhibition Map in the Museum

- ① 図書室 | Library
関連図書コーナー | Book Corner
- ② 2階ロビー | 2F lobby
「Dairy」&「陽と骨」特別展示 | Special Exhibition Dairy and HITOHONE
- ③ 2階エントランスホール | 2F Entrance Hall
「SWITCH」閲覧コーナー | Reading Corner of "SWITCH"
- ④ 1階CAFÉ BIS | 1F CAFÉ BIS
TV-CM作品集 | Television Commercial Works

